

“Aprendiendo Juntos”

Mgter. Yavaris Montes
Educación Especial
Estimulación Temprana

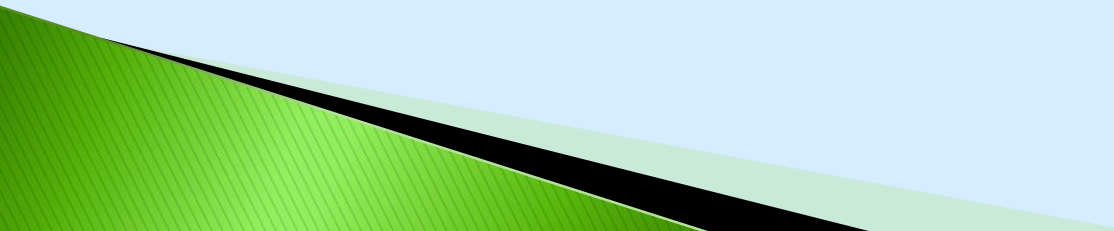
BASES LEGALES

LEY No. 15 del 31 de mayo de 2016

Reforma la ley 42 de 1999.

Establece la equiparación de oportunidades
para las personas con discapacidad.

ARTÍCULO 22

- ▶ Incluirlos en el sistema regular
 - ▶ Servicios de apoyo
 - ▶ Adaptaciones curriculares
 - ▶ Espacio físico
 - ▶ Ayudas técnicas y tecnológicas
- 

ARTÍCULO 24

- ▶ Facilitar herramientas y técnicas para el aprendizaje de las habilidades para la vida y desarrollo social

ARTÍCULO 30

- ▶ Derecho a participación
- ▶ Vida cultural
- ▶ Actividades lúdicas
- ▶ Esparcimiento
- ▶ Deporte, turismo



DEFINICIÓN

“Son todas aquellas estrategias educativas que facilitan el proceso de enseñanza / aprendizaje en algunos alumnos con necesidades educativas específicas. Son respuestas a la diversidad individual con independencia del origen de esas diferencias”

Luis Manuel Timón Benítez



Aprendemos!!

- ▶ 10 % de lo que leemos
- ▶ 20 % de lo que escuchamos
- ▶ 30 % de lo que vemos
- ▶ 50 % de lo que vemos y escuchamos a la vez
- ▶ 70 % de lo que se discute
- ▶ 80 % de lo que experimentamos personalmente
- ▶ 95 % de lo que enseñamos a otros

William Glasser

**Los estudiantes no pueden
aprender el curriculum general a
menos que no estén en el aula
donde lo enseñan**



PRINCIPIOS

DE LA ADAPTACIÓN CURRICULAR

Principio de individualización

Intereses, motivaciones
Deficiencias, ritmo de aprendizaje



Principio de normalización Currículum ordinario como referencia



Principio Ecológico Al contexto



Principio de significatividad

Significativo vs. no significativo



Principio de realidad
Planteamientos realistas
Recursos con los que contamos
A dónde queremos llegar



Principio de participación e implicación

Quiénes? Cuándo? Cómo?



TIPOS DE ADAPTACIONES

► Adaptaciones de acceso físico

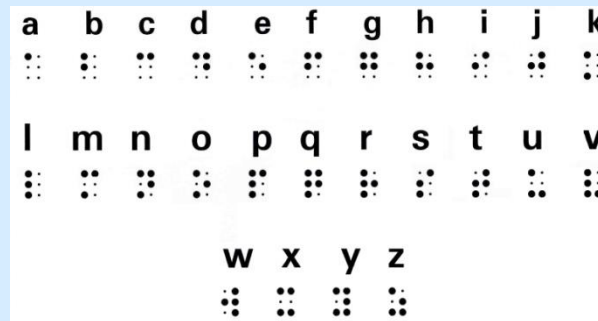
Recursos especiales, materiales y personales.



TIPOS DE ADAPTACIONES

- ▶ Adaptaciones de acceso a la comunicación

Materiales específicos, tecnológicos, sistemas de comunicación alternativo o complementarios.

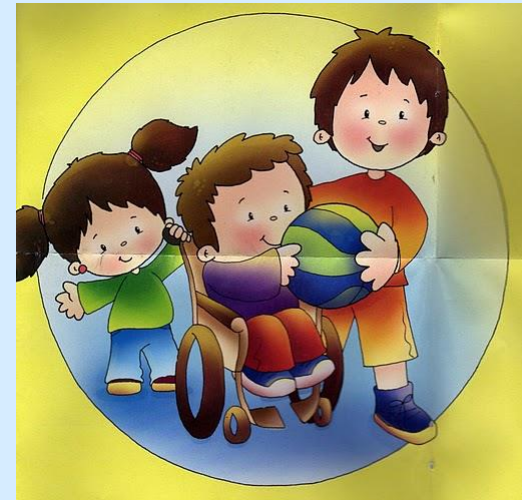


CON CONTROLES ESTABLECIDOS DE USO



TIPOS DE ADAPTACIONES

- ▶ Adaptaciones curriculares individualizadas
 - Son ajustes o modificaciones que se efectúan en cierto elemento en un tiempo determinado.



TIPOS DE ADAPTACIONES

- ▶ Adaptaciones curriculares no significativas

Adaptaciones en tiempos, actividades, metodología, técnicas o instrumentos de evaluación.

Son de carácter preventivo y compensador

**NO CAMBIAN LOS OBJETIVOS
NI CONTENIDOS**



TIPOS DE ADAPTACIONES

- ▶ Adaptaciones curriculares significativas o muy significativas
 - Adecuar objetivos, contenidos, criterios de evaluación
 - Priorizar lo anterior
 - Cambiar la temporalización
 - Eliminar
 - Introducir de niveles o ciclos anteriores



NUEVE TIPOS DE ADAPTACIONES

TAMAÑO

Selecciono menos tarjetas para este alumno

TIEMPO

Otros realizan varias tareas, le permito repetir su ejercicio varias veces

DIFICULTAD

Selecciono una secuencia más fácil y que sea de una actividad significativa

ENTRADA

Señalarle o colocarle la primera tarjeta con lo que inicia la secuencia

PARTICIPACIÓN

El niño sostendrá una de las tarjetas de secuencia mientras los otros alumnos verbalizan lo que ocurre

SALIDA / RESULTADO

Ordena de forma ind. Una secuencia de una actividad con su familia.
Señala el evento que describe la maestra.

NIVEL DE APOYO

Otro alumno ordena la secuencia con él y le repasa lo que ocurre

METAS ALTERNATIVAS

Muestra una foto de un evento conocido para él y menciona elementos de la foto

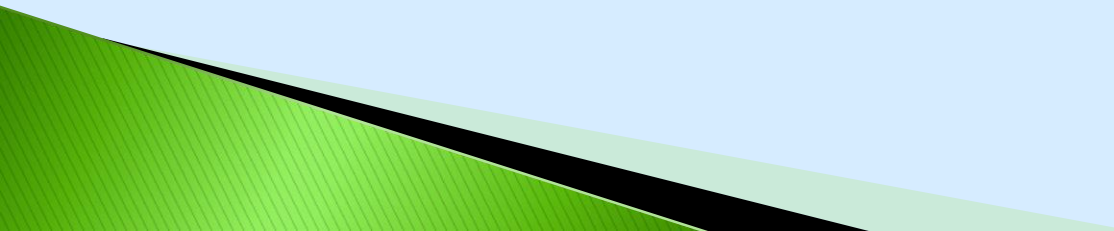
SUSTITUCIÓN DEL CURRÍCULO

Utilizar objetivos y materiales distintos de la misma materia.


Adaptaciones de presentación

VISUAL	TÁCTIL	AUDITIVA
Organizadores gráficos	Manipulables	Leer en voz alta
Copia de los apuntes o presentación	Braille	Libros o conferencias grabadas
Fotos / gráficos	Proyectos Prácticos	Repetir lecturas / Instrucciones

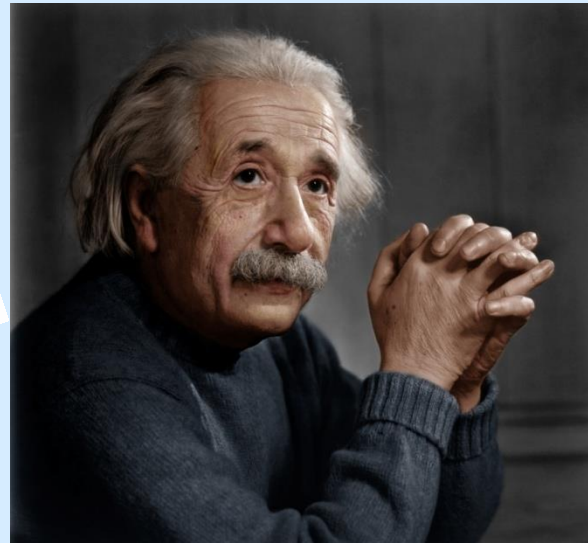
EVALUACIÓN

- ▶ Elección múltiple
 - ▶ Respuesta en forma de redacción
 - ▶ Respuestas de forma verbal
 - ▶ Dibujo o proyecto
 - ▶ Oportunidad para corregir
- 

Calificación

- ▶ Debe reflejar lo que el estudiante PUEDE hacer , no lo que no puede hacer.
 - ▶ Debe ser la nota que el estudiante ha alcanzado
 - ▶ No debe penalizar a un estudiante por tener una discapacidad
 - ▶ Debe tomar en cuenta la adaptación que se hizo en el proceso
- 

“La locura es hacer la misma cosa una y otra vez y esperar resultados diferentes” Albert Einstein



PASOS IMPORTANTES

- ▶ Evaluación Inicial.



Reunión inicial con el equipo de apoyo del niño (a). Todos los profesionales.



Confección del PEI (Programa Educativo Individualizado)

Entrevistas a los padres

Suministro de información a todos los participantes
del proceso



PASOS IMPORTANTES

- ▶ Revisión del plan anual.
- ▶ Revisión de los contenidos de las materias seleccionadas
- ▶ Confección del plan de adecuaciones (guía del maestro)



- ▶ Reuniones de seguimiento
- ▶ Entrega de boletín e informe cualitativo.



Série: _____ Boletim escolar

Aluno (a): _____ Professor Responsável: _____ Nº _____

Data de Nascimento: ____/____/____

Comp. Curricular	1º Bim.		2º Bim.		3º Bim.		4º Bim.		5º conceito nota	Rec. Final nota
	nota	falta	nota	falta	nota	falta	nota	falta		
L. Portuguesa										
História										
Geografia										
Ciências										
Matemática										
Ed. Física										
Artes										
Responsabilidade										
Comportamento										
Dias Letivos										

Providências da escola

Encaminhamento a Coordenação	1º	2º	3º	4º	Outras observações
Diálogo com os pais					
Promover recuperação paralela					
Repensar os objetivos propostos					


Observações
1º Bimestre
____/____/____
Ass. Resp. _____

Observações
2º Bimestre
____/____/____
Ass. Resp. _____

Observações
3º Bimestre
____/____/____
Ass. Resp. _____

Observações
4º Bimestre
____/____/____
Ass. Resp. _____

QUÉ INFORMACIÓN CONTIENE UN PEI?

1. Datos Generales
 2. Datos de la escolaridad del estudiante y las atenciones individualizadas
 3. Historia Clínica
 4. Desarrollo actual de las diferentes áreas
 5. Tipos de ayuda **que requiere** al estar en el aula.
 6. Tipo de ayuda que recibe **actualmente**.
 7. Actividades que favorecen su aprendizaje.
 8. Intereses y motivaciones para aprender.
 9. Necesidades en las diferentes áreas.
 10. Prioridades de acuerdo a necesidades.
- 

QUÉ INFORMACIÓN CONTIENE UN PEI?

11. Adecuaciones de acceso.

15. Socialización
Estrategias

12. Adecuaciones del
curriculum

Forma de trabajo
Evaluación

16. Padres de familia

13. En los objetivos y
contenidos por asignatura.

17. Observaciones y
comentarios

14. Puntos importantes para
tomar en cuenta en la
adecuación de las materias.

18. Firmas

HABILIDADES PARA LEER

- ▶ Identificar y reconocer las letras
- ▶ Nombrar las letras
- ▶ Nombrar los sonidos de las letras
- ▶ Hacer juegos de palabras con dibujos
- ▶ Palabras con palabras
- ▶ Nombrar letras en palabras de izquierda a derecha
- ▶ Jugar con las letras
- ▶ Llenar las letras que faltan en palabras
- ▶ Leer palabras simples



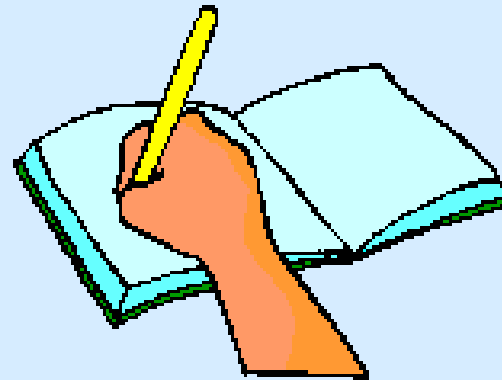
HABILIDADES PARA LAS MATEMÁTICAS

- ▶ Contar los números de memoria
- ▶ Contar objetos
- ▶ Nombrar números
- ▶ Jugar con números vs. Cantidad
- ▶ Conoce concepto de más, menos, algunos, todos, cero, nada
- ▶ Decir la hora
- ▶ Identificar monedas por valor
- ▶ Conceptos de: igual, restar, quitar, menos de, mas de.



HABILIDADES PARA ESCRIBIR

- ▶ Actividades de Motora Fina
- ▶ Hacer marcas en papel
- ▶ Colorear dentro de líneas
- ▶ Trazar líneas
- ▶ Copiar líneas rectas, curvas, quebradas
- ▶ Copiar figuras geométricas
- ▶ Copiar letras
- ▶ Copiar números
- ▶ Escribir letras y números



“Si un niño no puede aprender en la forma que enseñamos, debemos enseñar en una forma en que pueda aprender”

Ignacio Estrada



Gracias

