

Una Educación muy especial para colegios particulares



Mgter. Ariadna Español de Ponce

Fundación por la Educación para Todos

Enlace de Inclusión de DNEP, Meduca



AMIGOS DE SENADIS

ALGUIEN HIZO UN CIRCULO
PARA DEJARME AFUERA.
YO HICE UNO MAS GRANDE
PARA INCLUIRLOS A TODOS...

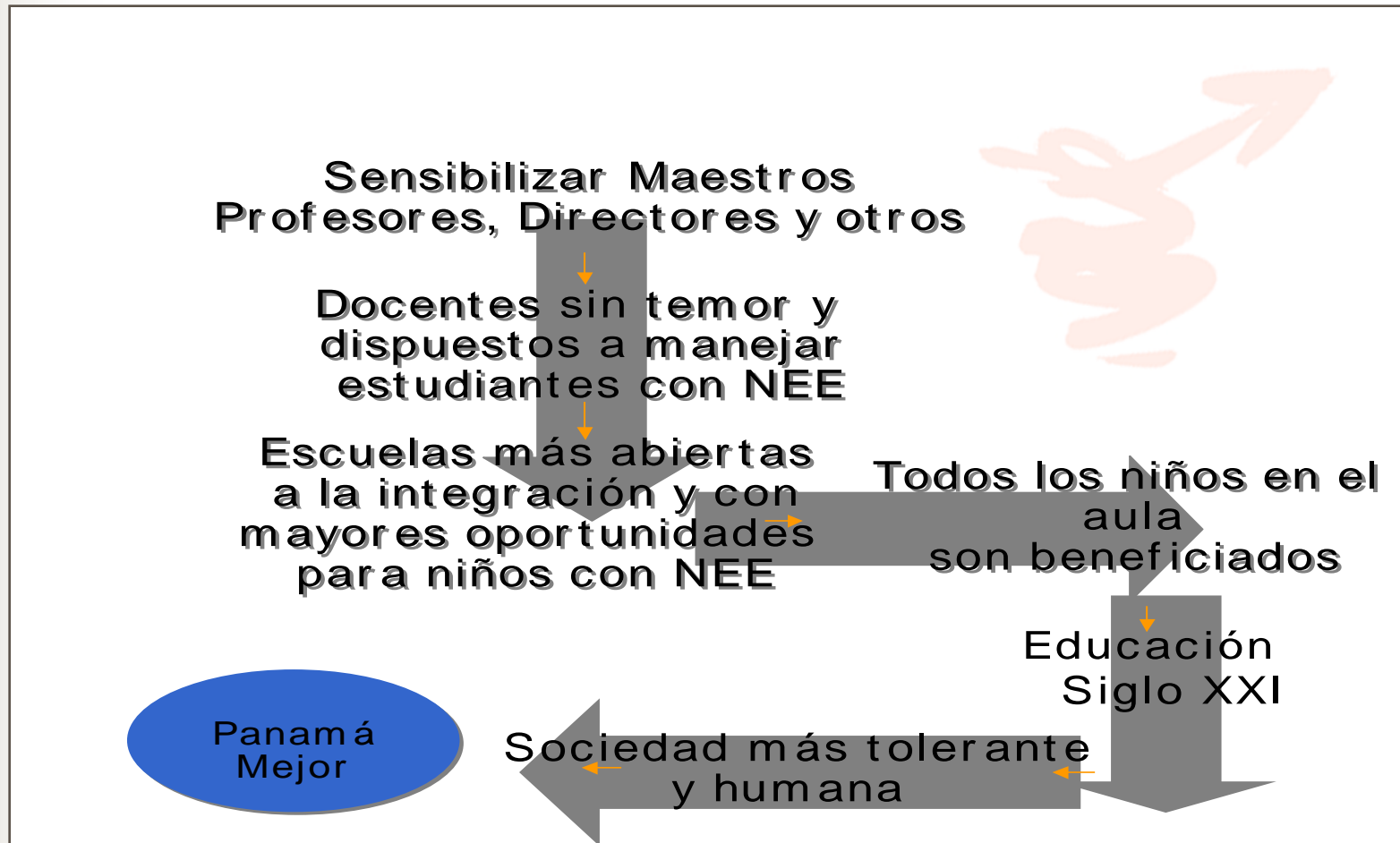
Misión

Fundación por la Educación para Todos

*Promover la educación inclusiva en los colegios particulares de Panamá, **promoviendo la capacitación de docentes**, instruyendo a padres de familia y apoyando a los estudiantes en el tema de las Necesidades Educativas Especiales (NEE).*



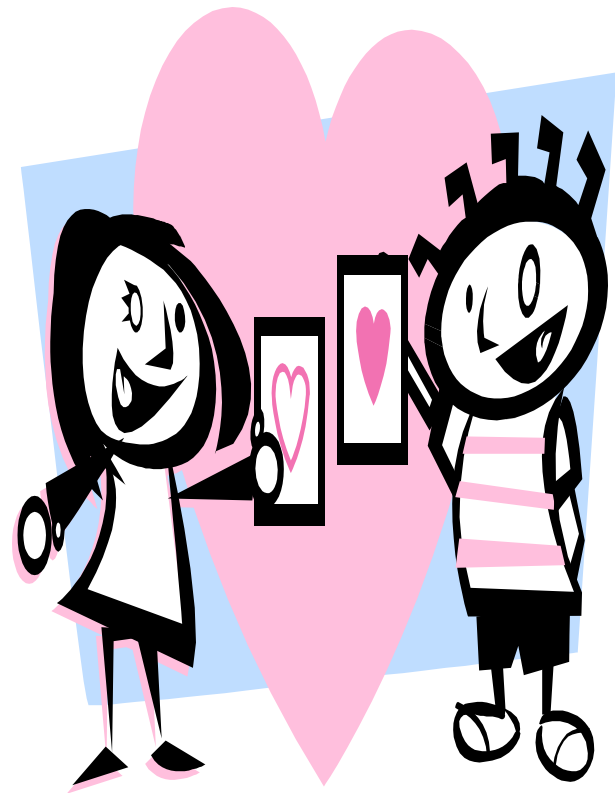
Fundación por la Educación para Todos



Todos Somos Especiales

LOGROS

DIFICULTADES





Principio

Es el Centro educativo que hace efectivo el derecho a la educación para todas las personas; es una escuela abierta a la diversidad donde las minorías encuentran respuestas a sus necesidades.



Educación Inclusiva

- ◆ *La Educación Inclusiva en Educación Particular surge del convencimiento de que todos tenemos el derecho a la educación es un derecho básico que está en la base de una sociedad más justa.*



Educación Inclusiva

Inclusión= Necesidades Educativas Especiales (NEE) con o sin discapacidad.

Ejemplos: Dificultades de Aprendizaje

Trastorno de Deficit Atencional

Discapacidad Auditiva, Visual,
Mental , Intelectual

Altas Capacidades

Social

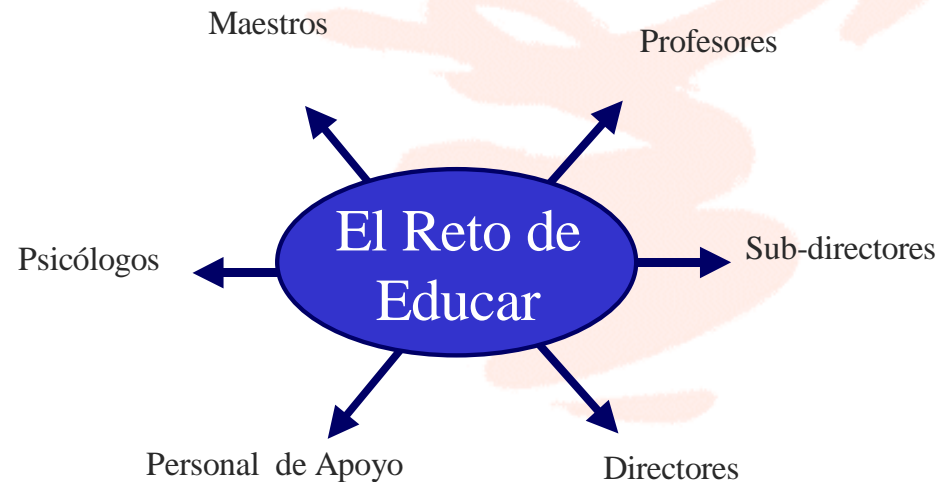


Experiencias Exitosas

- *2005, en Colegio Celestín Freinet
- *9 de junio 2006, Ángeles de la Educación Inclusiva en los Colegios Particulares
- *10 de agosto de 2006, Experiencias Exitosas
- *19 de octubre de 2006, Educar para Todos
- *26 de febrero al 2 de marzo 2007, “El Reto de Educar en la diversidad”

Participantes – Colegios Particulares

Fundación por la Educación para todos





Reto de la Diversidad

“Ser diferente es común”, todos somos diferentes y en la relación de enseñanza aprendizaje el educador debe ser capaz de determinar estas diferencias en una forma integral: afectivo, social, académico, familiar y personal”.



Comentarios

“Gracias por despertar en nosotros la sensibilidad humana!!!”

“Realmente si hubieran más personas con esta mentalidad de sacar el mundo entero adelante, el mundo fuera diferente. Gracias... Esto me ha servido para darme cuenta de que tengo una misión muy grande encomendada por Dios”.

“Excelente oportunidad para refrescar aquello que a veces perdemos de vista... Nuestros niños”.

“En este mundo cuando una persona debe hacer una tarea; si busca excusas para no hacerla las encontrará y si busca razones también las encontrará”.

“Excelente!! Siempre pensé lo difícil que sería atender a niños con alguna discapacidad severa, y hoy comprendí como poder llevar a cabo esta situación en de que me toque alguno”.



Educación Inclusiva en Particular, Plan Piloto 2007

COLEGIO INTERNACIONAL YORK
INSTITUTO ALBERTO EINSTEIN
ESCUELA MONTESSORI DE PANAMA
COLEGIO BRADER
COLEGIO MARIA INMACULADA
INSTITUTO PANAMERICANO
INSTITUTO JUSTO AROSEMENA
COLEGIO JAVIER
INSTITUTO TÉCNICO DON BOSCO
COLEGIO CRISTIANO EL BUEN
PASTOR

COLEGIO SAN VICENTE DE PAUL
ACADEMIA INTERAMERICANA DE
PANAMÁ
ACADEMIA INTERAMERICANA DE
CEROO VIENTO
PANAMERICAN SCHOOL
ACADEMIA BILINGÜE DE LA
MEDALLA MILAGROSA
COLEGIO EPISCOPAL SAN JOSE
COLEGIO SAN GABRIEL DE LA
DOLOROSA
INSTITUTO BILINGÜE WILLIAMS
SHAKESPEARE



Terminología adecuada

En vez de decir:



Digamos:

Invalido

Estudiante

Minusvalido

con

Enfermito

Discapacidad

Malito

Incapacitado

Sordomudo

Niño con discapacidad
auditiva

Ciego

Niña con discapacidad
visual

Tartamudo

Alumno con discapacidad
de lenguaje



Terminología adecuada

En vez de decir: —————→ **Digamos:**

Anormal

Persona con limitaciones de comprensión o discapacidad intelectual

Niño en silla de rueda

Persona con movilidad reducida

Malportado

Personas con alteraciones de la conducta

Pigmeo, enanito

Personas con baja talla

Pilon

Altas capacidades, talentoso



Aprender

- *Trabajo del Equipo Multidisciplinario
- *Programa Educativo Individual (PEI)
- *Director, Consejero, Profesores, Apoyo Técnico de la escuela y el personal
- *Padres de Familia
- *La Voz del Alumno



Campañas de Capacitación

- * Sensibilidad
- * Uso de Adecuaciones Curriculares
Significativas o no significativas
- * Buenas Prácticas Docentes
- * Centro Educativo
- * Padres de Familia
- * Estudiantes

ENLACE

Ariadna Español de Ponce

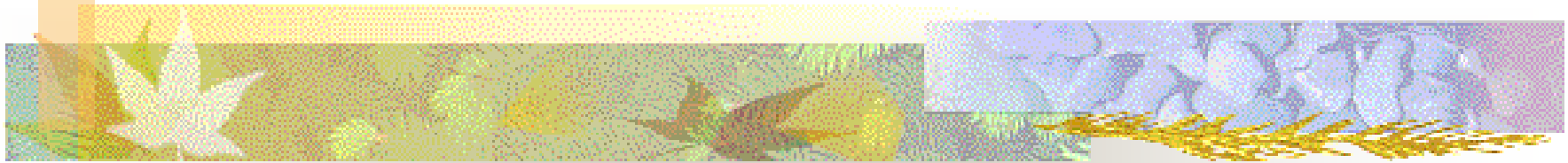
Psicóloga

Enlace de la Educación Inclusiva en
Dirección Nacional de Educación Particular y
Dirección Nacional de Educación Especial
Fundación Por la Educación Para Todos
adeponce@meduca.gob.pa



Teléfonos: 511-4481/ 515-7345/ 6618-1319

¿Y tú, ya estás INCLUYENDO?



Semana de la Discapacidad

3 al 7 de diciembre de 2007

SENADIS

MUCHAS GRACIAS



“Ser justos no es dar a todos por igual...ser justos es dar a cada quien lo que necesita”