



**AJUSTES CURRICULARES Y
TRASTORNOS DEL ESPECTRO AUTISTA
AJUSTES CURRICULARES Y
TRASTORNOS DEL ESPECTRO AUTISTA**

**PROFA. EIRA BELTRAN
PANAMÁ, Octubre 5, 2013**



“El requisito fundamental para que haya una real educación inclusiva, es la flexibilidad del currículo, esto permitirá a la escuela ofrecer opciones que se adapten a todos los niños, niñas y jóvenes”





ADAPTACIONES CURRICULARES DE CENTRO



ADAPTACIONES DE ACCESO A LOS ELEMENTOS PERSONALES

- Un centro educativo debe atender adecuadamente a todo su alumnado.
- ✓ Para las personas con TEA se realizarán los cambios organizativos que mejoren esa respuesta, a nivel de modalidades y tipos de apoyo, acción tutorial, colaboración con la familia, coordinación de todos los implicados, actitudes y situaciones de interacción, delimitando conjuntamente los diferentes niveles de responsabilidad y campos de actuación



ADAPTACIONES DE ACCESO A LOS ELEMENTOS PERSONALES

- ✓ Atender bien a estos alumnos puede requerir de recursos adicionales como personal de apoyo o especialistas (tutores, orientadores, médico-psiquiatra, otros servicios de salud mental y profesionales especializados en el tratamiento de los mismos), cuya necesidad debe contemplarse en el PEC.



ADAPTACIONES DE ACCESO A LOS ELEMENTOS PERSONALES

- ✓ La presencia de otros adultos que apoyen la intervención directa con este alumnado, actuando de mediadores y facilitadores sociales, especialmente en los cursos iniciales, puede mejorar de forma sorprendente su integración y desarrollo.



ADAPTACIONES DE ACCESO A LOS ELEMENTOS PERSONALES

- ✓ En el caso de los alumnos con TEA escolarizados en Centros de Educación Secundaria, tendremos que prestar especial atención al amplio abanico de asignaturas y la consiguiente necesidad de adaptarse a diferentes profesores y a sus distintas metodologías de trabajo, a la presencia más “diluida” de la figura del tutor, tan relevante en la Educación Primaria, y a la de otros diferentes profesionales; por otra parte, la adaptación a la cantidad de tiempos no estructurados (recreos, cambios de clases y desplazamientos constantes).



Diferentes espacios físicos a los que adaptarse (aula de música, de idiomas, de informática, laboratorio, gimnasio),

Además de los problemas típicos de cualquier adolescente (cambios hormonales, oposición sistemática,...) acentuados con los asociados a estos alumnos (aparición de crisis obsesivas, hipersensibilidad visual y auditiva, episodios depresivos...)



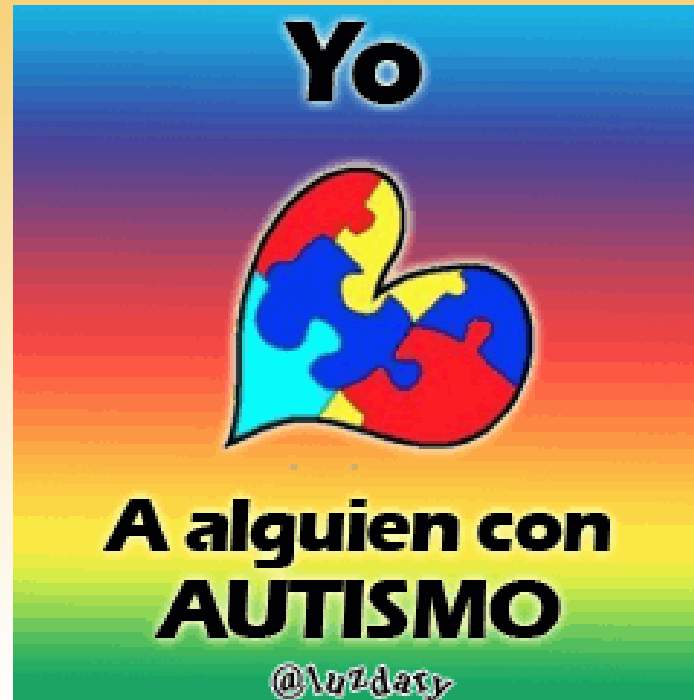
- Se requiere desde el principio de un adecuado plan de acogida, que recoja las necesidades y características de estos alumnos y se incluya la figura del tutor (que realmente lo tutorice), la de posibles compañeros tutores en las diferentes situaciones (especialmente en los espacios no estructurados: recreos, cambios de clase, aseos, vestuarios, salidas), anticipaciones de los contextos que vivirá, señalización de los espacios, agenda y horario detallados y cuidado de los primeros contactos que se establezcan para evitar que se generen expectativas negativas hacia el centro que dificulten la adaptación del alumno al mismo



- El centro educativo contará puntualmente con profesionales “líderes ”y conocimiento en la atención al alumnado con TEA, que puedan dar pautas claras al equipo docente para la intervención educativa más adecuada y para que procuren adaptar la metodología de trabajo de sus clases, en la medida de lo posible, al estilo de aprendizaje de este alumnado.
- Sería aconsejable que se formara a este profesorado previamente en referencia a los alumnos con TEA



ADAPTACIONES DE ACCESO A LOS ELEMENTOS MATERIALES





- ✓ Cada una de las dependencias del centro y del entorno natural, que tengan un sentido funcional, van a ser contextos y espacios educativos, por lo que la programación por espacios estructurados y entornos educativamente significativos será la respuesta más adecuada.



¿ QUE DEBEMOS BUSCAR ?

- ✓ Ambiente cuidado y agradable.
- ✓ Estructuración ambiental y temporal adecuadas. Uso de programas como TEACCH serán identificativos de los centros escolares que atienden a este alumnado.
- ✓ Materiales adecuados y motivadores.





ADAPTACIONES DE COMUNICACIÓN



- ✓ Promover el bienestar emocional de la persona con TEA, disminuyendo sus experiencias emocionales de miedo, terror, ansiedad, frustración, hostilidad, entre otros, e incrementar la probabilidad de emociones positivas de serenidad, alegría, afecto positivo y autovaloración (permitirle que se enfrente al mundo en mejores condiciones).



✓ **Aumentar la libertad, espontaneidad, flexibilidad de la acción, así como su funcionalidad y eficacia. Para ello es importante disminuir la inflexible adherencia a rutinas, rituales, estereotipias y contenidos obsesivos de pensamiento o acciones compulsivas.**



- ✓ Promover la autonomía personal y las competencias de autocuidado, disminuyendo la dependencia de la persona con un TEA e incrementando sus posibilidades de sentirse y ser eficaz (prepararlos para cuando falten sus padres).



- ✓ **Desarrollar las competencias instrumentales de acción mediada y significativa sobre el mundo y las capacidades simbólicas, que a su vez permiten una acción sobre los otros y sobre sí mismo, y aumentan sus posibilidades de comunicación, autoconciencia y autorregulación.**



- ✓ **Desarrollar destrezas cognitivas y de atención, que permitan una relación más rica y compleja de la realidad circundante.**
- ✓ **Aumentar la capacidad de la persona con un TEA de asimilar y comprender las interacciones humanas, y de dar sentido a las acciones y a las relaciones con otras personas**



- ✓ **Aumentar las posibilidades de relación intersubjetiva y de sus capacidades de interpretar las intenciones de los demás.**
- ✓ **Desarrollar las destrezas de aprendizaje, como las basadas en la imitación, la identificación intersubjetiva, el aprendizaje observacional, que permiten incorporar pautas culturales y beneficiarse de ellas.**

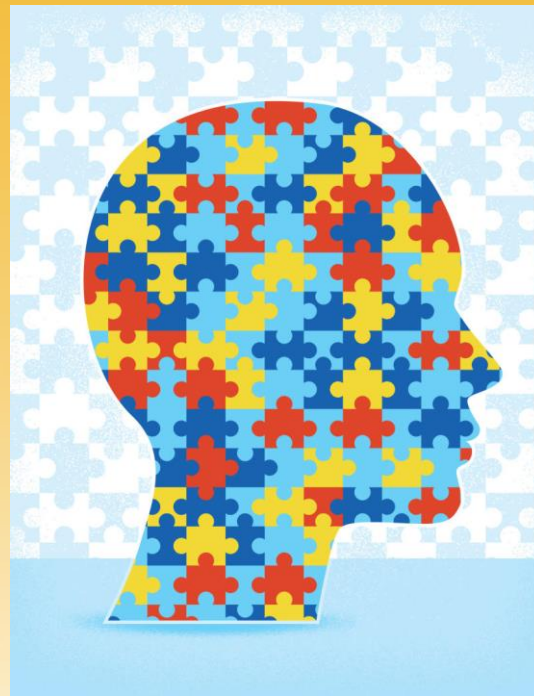


- ✓ **Disminuir aquellas conductas que producen sufrimiento en el propio estudiante y en los que le rodean, como las autoagresiones, agresiones a otros y pautas destructivas, incrementando así las posibilidades de convivencia en ambientes lo menos restrictivos**



- ✓ **Desarrollar las competencias comunicativas.**
- ✓ **Aumentar las capacidades que permiten interpretar significativamente el mundo, disminuyendo el “fondo de ruido” cognitivo que aísla a la persona autista y la hace sufrir (enseñarlos a separar lo relevante)**





ADAPTACIONES EN EL COMO ENSEÑAR



La educación debe basarse en el aprendizaje sin error y no por ensayo y error.

Implica una valoración cuidadosa de los requisitos y significados evolutivos de los objetivos y procesos de aprendizaje que se piden del niño.

- ✓ Producir aprendizaje y desarrollo en contextos lo más naturales posible.
- ✓ Valorar en alto grado el carácter funcional y la utilidad para el desarrollo posterior de los objetivos de aprendizaje.



- ✓ Se centra en los objetivos positivos más que en los negativos. Trata de disminuir las conductas disfuncionales a través de procesos de adquisición de pautas funcionales alternativas.
- ✓ Es necesario que en todos los ámbitos sociales en que el niño se mueva, exista coherencia en cuanto a objetivos y procedimientos educativos.



- ✓ Da especial prioridad a aquellos objetivos que se refieren a las competencias comunicativas, desde perspectivas pragmáticas y funcionales.
- ✓ Tratar de estimular los procesos de aprendizaje y desarrollo en ambientes que sean lo menos restrictivos posible (principio de mínima restrictividad ambiental).



- ✓ Al mismo tiempo, definir los niveles de estructura y predictibilidad ambiental imprescindibles para que el desarrollo se produzca, pues ayudan al niño a anticipar y comprender los sucesos del medio.
- ✓ Emplear a los iguales y las figuras adultas significativas como agentes importantes de cambio evolutivo, capacitándolas para que puedan jugar un papel de coterapeutas.





QUÉ HACER EN EL AULA DE CLASES



✓ Serán prioritarios los objetivos relacionados con la interacción social y actividad funcional, con objetos. La comunicación, representación simbólica e imitación, el desarrollo motor y las habilidades de autonomía que sean realistas y funcionales.



✓ Es importante estimular la exploración de objetos o actividades funcionales muy simples con las manos, empleando reforzadores potentes de música y juego: juguetes, juegos interactivos y canciones.



- ✓ En fases evolutivas iniciales se trabajarán esquemas simples tales como introducir objetos en recipientes y sacarlos de ellos, responder a modelos de gesto-verbalización de “toma” y “dame”, encajar aros grandes en ejes, hacer sonar campanillas, sonajeros, tamborcitos y objetos que produzcan sonidos.



- ✓ **Deben estimularse y reforzarse especialmente las pautas que impliquen control óculo-manual y prensión sostenida de objetos.**
- ✓ **Deben realizarse diariamente juegos circulares de interacción centrados en el cuerpo y que desarrollen motivaciones de relación, anticipaciones e inicios de peticiones: cosquillas, caricias, sonidos con el cuerpo o soplarle en la cara.**



- ✓ **Juegos de simulación e imitación, utilizando también a otros alumnos como modelos.**
- ✓ **Procurarles ambientes muy estructurados, predecibles y fijos, evitando los contextos poco definidos y caóticos, para facilitar sus posibilidades de anticipación. Un ambiente estructurado es aquél donde el niño sabe y conoce las pautas básicas de comportamiento.**



- ✓ Dada su capacidad para lo visual, utilizar apoyos como: dibujos, fotografías, pictogramas, tarjetas, televisión, vídeos, ordenador, otros. Estar atentos a su fascinación por los detalles.
- ✓ Evitar hacer preguntas indefinidas, evitar modismos, dobles significados, sarcasmos, bromas. Ser “concretos” en todas las interacciones, ser “claros”. ¿Qué queremos? ¿Qué esperamos de él?



PARA ADECUAR EL CURRÍCULUM A ESTUDIANTES CON TEA , ES NECESARIO CONSIDERAR LAS SIGUIENTES NECESIDADES

- ✓ **NECESIDAD DE UN CURRÍCULUM ADAPTADO, PRINCIPALMENTE EN EL ÁREA DE COMUNICACIÓN Y LENGUAJE Y EN EL ÁREA SOCIAL.**
- ✓ **NECESIDAD DE ATENCIÓN INDIVIDUALIZADA**
- ✓ **NECESIDAD DE CONTEXTOS SOCIALES NORMALIZADOS, DE INTEGRACIÓN SOCIAL, LO MENOS RESTRICTIVOS POSIBLES.**
- ✓ **NECESIDAD DE APOYOS INTENSIVOS Y ESPECIALIZADOS**





ADECUACIONES EN LA EVALUACIÓN



EN EL CASO DE LAS PERSONAS CON TEA ATENDEREMOS ESPECIALMENTE LOS SIGUIENTES ASPECTOS:

Problemas para aprender mediante la observación e imitación.

- ✓ Tendencia al cansancio y al negativismo.
- ✓ Graves dificultades para generalizar los aprendizajes.
- ✓ Dificultad para establecer significantes y asignar relevancias.
- ✓ Dificultades para la resolución de problemas.
- ✓ Hiperselectividad atencional y atención paradójica.



Ausencia de motivación de logro

- ✓ Resistencia a las actividades nuevas y cambios en general.
- ✓ Presencia de conductas obsesivas, rutinas y estereotipias que focalizan su atención.
- ✓ Problemas de aprendizaje en situaciones grupales y para compartir.
- ✓ Mejor tolerancia a la mediación del adulto.
- ✓ Preocupación excesiva por los detalles y partes y formas de objetos.
- ✓ Motivaciones sociales, sensoriales, lúdicas diferentes.



SUGERENCIAS GENERALES DE ADECUACIONES CURRICULARES PARA EL TRABAJO ÁULICO SEGÚN PROBLEMAS ENCONTRADOS EN ESTUDIANTES CON TEA



PROBLEMAS ESCOLARES

PENSAMIENTO Y COGNICIÓN
LOS ESTUDIANTES CON TEA
PRESENTAN DIFA DEBIDO A
QUE EL PENSAMIENTO ES POCO
FLEXIBLE. TIENEN DIFICULTAD
PARA DARSE CUENTA DE SUS
ERRORES Y CORREGIRLOS Y
PARA LOS PROCEDIMIENTOS DE
APRENDIZAJE POR ENSAYO Y
ERROR

ESTRATEGIAS DE ADECUACION CURRICULAR

- ✓ **EMPLEAR ESTRATEGIAS DE APRENDIZAJE SIN ERROR**
- ✓ **DESCOMPONER LAS TAREAS EN UNIDADES MÁS PEQUEÑAS, PARA ELABORARLAS DE FORMA PROGRESIVA**
- ✓ **ALTERNAR MATERIALES Y SUS USOS PARA FOMENTAR LA FLEXIBILIDAD EN EL EMPLEO DE LOS OBJETOS Y DE LOS JUEGOS.**
- ✓ **PLANTEAR ALTERNATIVAS, POR SI HAY QUE ALTERAR LOS PLANES POR ALGÚN IMPREVISTO**



PROBLEMAS ESCOLARES

ESTRATEGIAS DE ADECUACION CURRICULAR

DIFICULTADES PARA MEMORIZAR INFORMACIÓN VERBAL Y LIMITACIONES PARA ENTENDER ÓRDENES COMPLEJAS

- ✓ EMPLEAR AYUDAS VISUALES COMMO GRÁFICOS, ESQUEMAS, DIBUJOS Y OTROS
- ✓ CRONOGRAMAS Y CALENDARIOS
- ✓ MEDIOS AUDIOVISUALES
- ✓ SIMPLIFICAR LAS CONSIGNAS EMPLEANDO FRASES CORTAS Y LENGUAJE SIMPLE, DE MANERA ORAL Y ESCRITA.



PROBLEMAS ESCOLARES

DIFICULTADES PARA GENERALIZAR Y PARA APLICAR LO APRENDIDO



ESTRATEGIAS DE ADECUACION CURRICULAR

- ✓ UTILIZAR DIVERSIDAD DE POSIBLES CONTEXTOS Y SITUACIONES NATURALES, AUMENTANDO LA CANTIDAD DE EJEMPLOS EN CADA CASO
- ✓ EMPLEAR ESTÍMULOS VARIADOS, EN SITUACIONES DIFERENTES Y CON ALTERNANCIA DE LAS PERSONAS.
- ✓ GUIAR AL ALUMNO PARA QUE IDENTIFIQUE SITUACIONES NUEVAS, EN LAS QUE PUEDA APLICAR UNA ESTRATEGIA APRENDIDA



PROBLEMAS ESCOLARES

ESTRATEGIAS DE ADECUACION CURRICULAR

DIFICULTADES EN LA ORGANIZACIÓN Y PLANIFICACIÓN DE LAS TAREAS QUE IMPLIQUEN UNA SUCESIÓN DE PASOS A SEGUIR



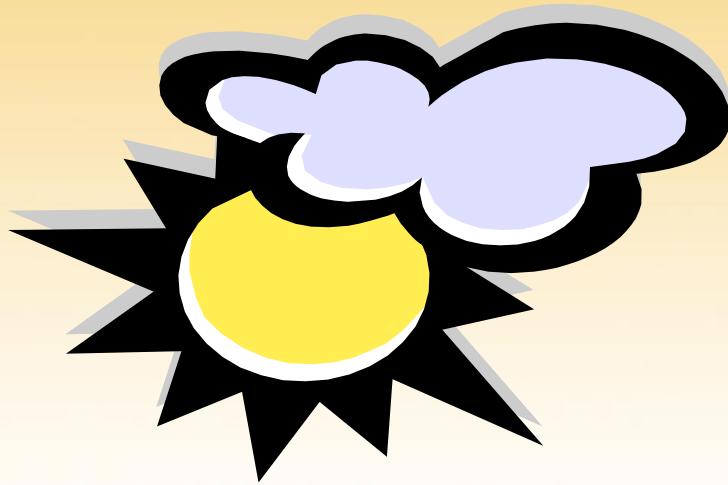
- ✓ INCREMENTAR LA ESTRUCTURACIÓN DE LAS TAREAS: ESPECIFICAR EL ORDEN Y LA ACTIVIDAD REQUERIDA EN CADA PASO DE CADA SECUENCIA DE LA ACTIVIDAD, SIN OLVIDAR EL OBJETIVO FINAL, QUE DEBERÁ ESTAR SIEMPRE PRESENTE.
- ✓ EMPLEAR SECUENCIAS VISUALES EN FORMAS DE HISTORIETAS Y GUÍAS DE ACTIVIDADES TIPO AGENDA, ENTRE OTRAS.



PROBLEMAS ESCOLARES

ESTRATEGIAS DE ADECUACION CURRICULAR

DIFICULTAD PARA
COMPRENDER CONCEPTOS
ABSTRACTOS



- ✓ ENFATIZAR EN DESCRIPCIONES Y EJEMPLOS
- ✓ EMPLEAR APOYO VISUAL, CUANDO SEA POSIBLE, PARA ENSEÑAR CONCEPTOS ABSTRACTOS
- ✓ TRABAJAR SOBRE POSIBLES ANALOGÍAS ENTRE CONCEPTOS Y RELACIONES DE SEMEJANZA ENTRE ELLOS.



PROBLEMAS ESCOLARES

ESTRATEGIAS DE ADECUACION CURRICULAR

ATENCIÓN Y CONCENTRACIÓN



- ✓ REDUCIR LOS ESTIMULOS DISTRACTORES
- ✓ HACERLE PREGUNTAS SOBRE LA TAREA QUE ESTA HACIENDO
- ✓ ORGANIZAR LAS TAREAS DE FORMA CLARA Y ESPECIFICANDO CADA UNO DE LOS PASOS
- ✓ ESTABLECER PERIODOS DE TIEMPO DURANTE LOS QUE PUEDA HABLAR SOBRE SUS INTERESES
- ✓ PRESTARLE ATENCIÓN CUANDO NO ESTÉ HABLANDO DE TEMAS RESTRINGIDOS
- ✓ PEDIRLE LA PREGUNTA POR ESCRITO
- ✓ RESPONDER A SU PREGUNTA A CAMBIO DE HABER FINALIZADO UNA TAREA O UN PEDIDO



PROBLEMAS ESCOLARES

✓ AFECTIVOS Y CONDUCTUALES



ESTRATEGIAS DE ADECUACION CURRICULAR

- ✓ ESTABLECER UNA ACTITUD DE APOYO Y DE COMPRENSIÓN ANTE SUS ERRORES
- ✓ COMUNICAR EN TONO NEUTRAL LAS DIFICULTADES
- ✓ ESTIMULAR CON ELOGIOS, CUANDO REALICE BIEN LAS TAREAS, RESALTANDO SUS HABILIDADES Y POTENCIALIDADES.



PROBLEMAS ESCOLARES

- ✓ PROBLEMAS DE ORGANIZACIÓN DE MOMENTOS NO ESTRUCTURADOS



ESTRATEGIAS DE ADECUACION CURRICULAR

- ✓ ORGANIZAR ACTIVIDADES LÚDICAS ESTRUCTURADAS
- ✓ VIGILAR EL COMPORTAMIENTO DE LOS COMPAÑEROS HACIA EL NIÑO EN HORAS DE RECREO, COMEDOR Y OTROS.



PROBLEMAS ESCOLARES

- ✓ FALTA DE MOTIVACIÓN E INICIATIVA EN ALGUNAS TAREAS ESCOLARES



ESTRATEGIAS DE ADECUACION CURRICULAR

- ✓ PERSONALIZAR ALGUNAS ACTIVIDADES EN TORNO A SUS INTERESES
- ✓ GENERAR UN ESPACIO DEDICADO A SUS INTERESES PARTICULARES, POSTERIOR A LA EJECUCIÓN DE ACTIVIDADES ESCOLARES MENOS ATRACTIVAS.



PROBLEMAS ESCOLARES

ESTRATEGIAS DE ADECUACION CURRICULAR

- ✓ RITUALES Y COMPORTAMIENTOS ESTEREOTIPADOS



- ✓ CONSENSUAR LOS LUGARES Y LOS MOMENTOS ACEPTABLES PARA REALIZAR SUS RUTINAS
- ✓ ESTIMULAR ACTIVIDADES ALTERNATIVAS QUE REQUIERAN FLEXIBILIDAD



PROBLEMAS ESCOLARES

ESTRATEGIAS DE ADECUACION CURRICULAR

- ✓ **COMPORTAMIENTOS DISRUPTIVOS CUANDO SE INTERRUMPEN SUS RUTINAS**



- ✓ **INICIALMENTE SE PROPONE ELIMINAR EL PASO MAS CORTO O EL MENOS IMPORTANTE**
- ✓ **REDUCIR GRADUALMENTE EL TIEMPO QUE EMPLEA EN SUS RUTINAS**
- ✓ **INTRODUCIR PEQUEÑAS VARIACIONES EN ALGUN PASO**
- ✓ **INTERRUMPIR MOMENTANEAMENTE LA RUTINA CON OTRA ACTIVIDAD DE SU AGRADO Y RETOMARLA MAS TARDE**



PROBLEMAS ESCOLARES

ESTRATEGIAS DE ADECUACION CURRICULAR

AGRESIVIDAD Y CONDUCTAS DISOCIALES

- ✓ ENTRENAMIENTO EN COMUNICACIÓN FUNCIONAL
- ✓ OBSERVAR LA CONDUCTA DEL NIÑO EN DIFERENTES SITUACIONES
- ✓ ANALIZAR LA FUNCION QUE TIENE ESA CONDUCTA (CONSECUENCIAS)
- ✓ TRABAJAR SOBRE OTRAS CONDUCTAS MÁS APROPIADAS EN ESAS MISMAS CIRCUNSTANCIAS, TENIENDO EN CUENTA LOS RESULTADOS EN ESAS POSIBLES ACCIONES.



SUGERENCIAS POR ASIGNATURAS



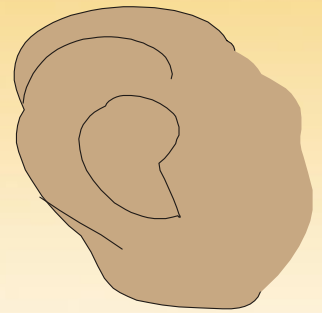
ESPAÑOL



EMISOR



CANAL



RECEPTOR



CONTENIDO

- ✓ EL LENGUAJE GESTUAL, ORAL Y GRÁFICO
- ✓ ELEMENTOS DE LA COMUNICACIÓN
- ✓ EL SISTEMA DE COMUNICACIÓN VERBAL Y NO VERBAL
- ✓ MEDIOS DE COMUNICACIÓN SOCIAL
- ✓ USO DE LAS MAYÚSCULAS

ADECUACION

- ✓ REALIZAR ACTIVIDADES DE MANERA CONCRETA
- ✓ REALIZAR LA ACTIVIDAD MEDIANTE ÓRDENES VERBALES
- ✓ DARLE ORDENES VERBALES: BUSCA, MENCIONA, OTRAS
- ✓ UTILIZAR AFICHES, TARJETAS, CARTELES, GRÁFICOS Y OTROS, ADEMÁS DE MATERIAL CONCRETO
- ✓ TRABAJAR ASOCIACIÓN VISUAL: ESCRIBIR, PEGAR, COLOREAR, USO DE TARJETAS Y CARTELES.



CONTENIDO

ADECUACION

- ✓ EL ACENTO
- ✓ EL VERBO

- ✓ GUIAR AL ALUMNO PARA QUE REALICE LA ACTIVIDAD
- ✓ DAR ÓRDENES VERBALES
- ✓ UTILIZAR LA ASOCIACIÓN VISUAL
- ✓ HACER LA ACTIVIDAD MAS LLAMATIVA MEDIANTE EL MOVIMIENTO



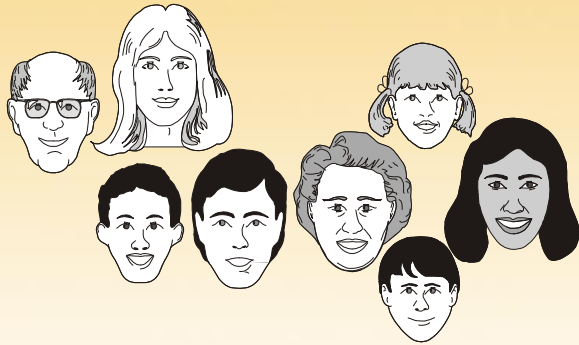




CONTENIDO

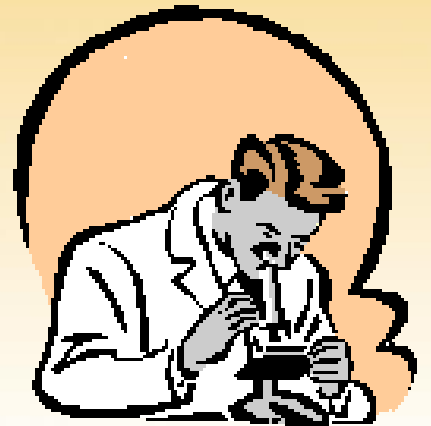
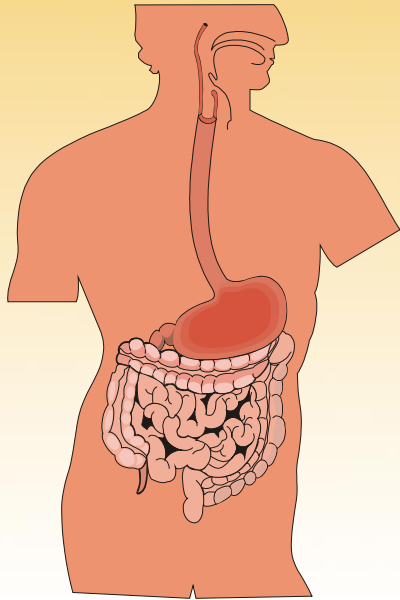
ADECUACION

- ✓ LA FAMILIA
- ✓ LA VIVIENDA



- ✓ DIBUJAR O PEGAR FOTOS
- ✓ EXPLICACIÓN EN FORMA ORAL APOYADA CON LÁMINAS Y FIGURAS GRANDES
- ✓ PRESENTAR MODELOS DE CASA EN MATERIAL CONCRETO
- ✓ UTILIZAR LÁMINAS Y FIGURAS GRANDES
- ✓ ELABORAR MAQUETAS





CONTENIDO

ADECUACION

✓ LOS ALIMENTOS



- ✓ OBSERVAR, MANIPULAR Y DEGUSTAR ALIMENTOS
- ✓ MANIPULAR ALIMENTOS CONCRETOS (PLÁSTICO)
- ✓ SELECCIONAR ALIMENTOS DE SU PREFERENCIA
- ✓ PUNTEAR, RECORTAR, COLOREAR, MODELAR... LOS ALIMENTOS
- ✓ DAR ÓRDENES VERBALES
- ✓ EVALUAR DE ACUERDO A LAS ACTIVIDADES QUE EL ESTUDIANTE REALICE



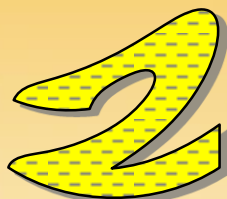
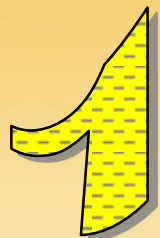
MATEMATICAS



CONTENIDOS

ADECUACION

✓ LOS NÚMEROS NATURALES



✓ DAR ÓRDENES VERBALES QUE INVOLUCREN ACTIVIDADES DE :
CONTAR, BUSCAR, PINTAR, PEGAR,
ORDENAR

✓ TRABAJAR CON OBJETOS CONCRETOS

✓ UTILIZAR COLORES ESTIMULANTES

✓ ES IMPORTANTE EL USO DE CARTELES,
FICHAS, NÚMEROS DE CARTÓN
MADERA Y OTROS MATERIALES
LLAMATIVOS



“Las ayudas tendrán que considerarse en función del momento particular de cada alumno y revisarse permanentemente en calidad, cantidad y frecuencia”



“Hay que mirar a los niños a los ojos, para que ellos desde su silencio sientan que existimos”

“ *Detrás del defecto existe una potencialidad en vías de desarrollo*”

“Mi sueño es que algún día el color azul signifique mas que el color del cielo y el mar”



Gracias Que el Señor les acompañe

